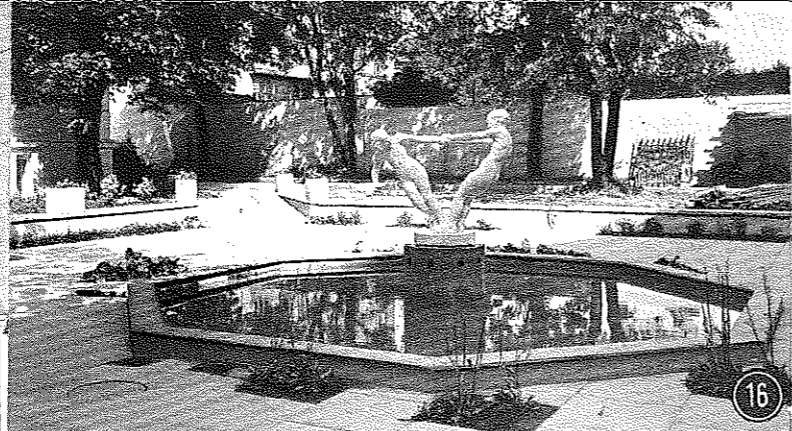
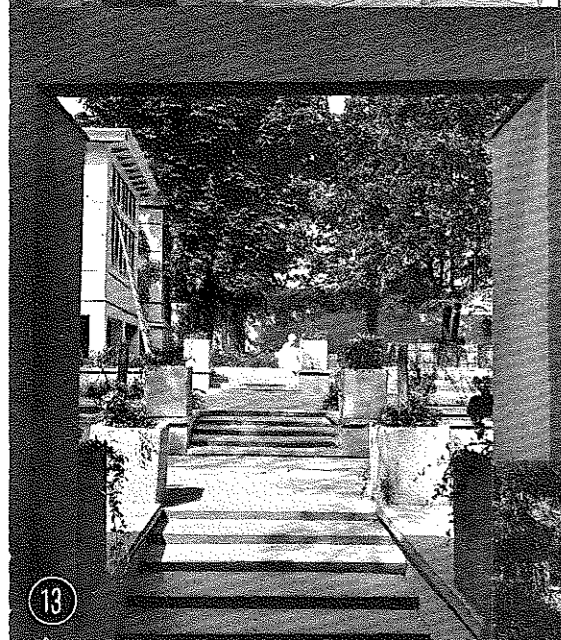




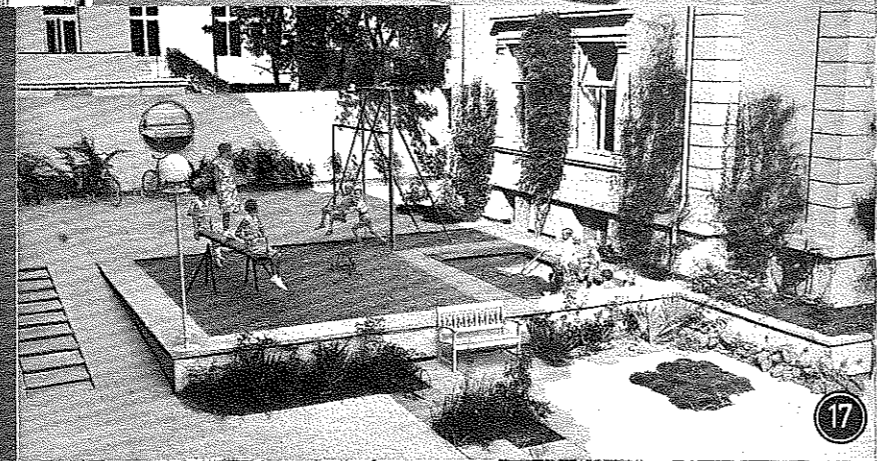
12



16



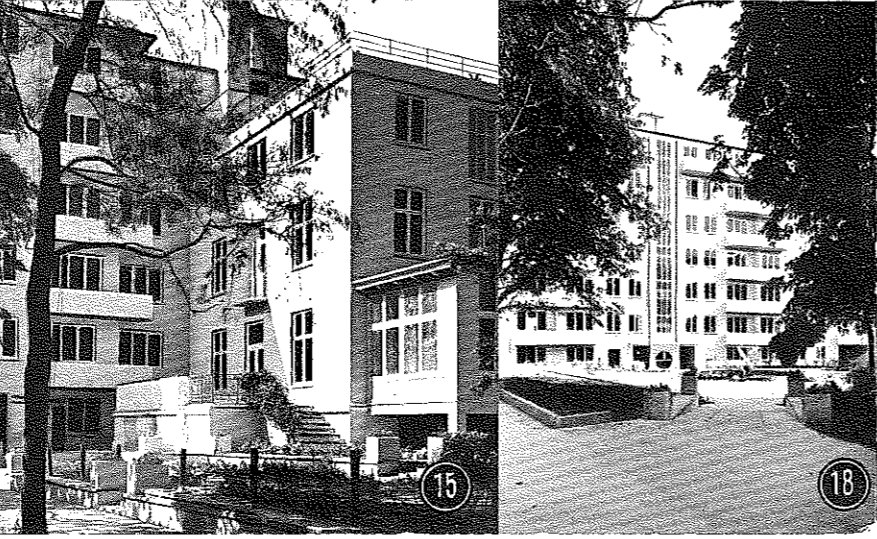
13



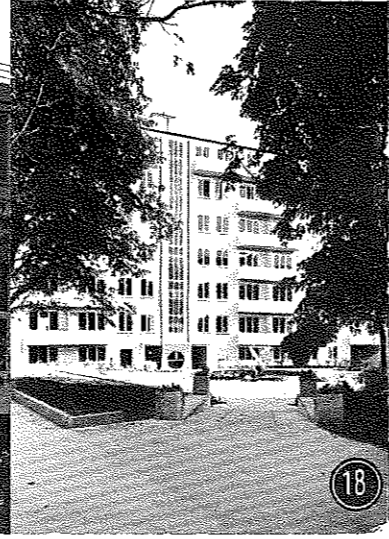
17



14



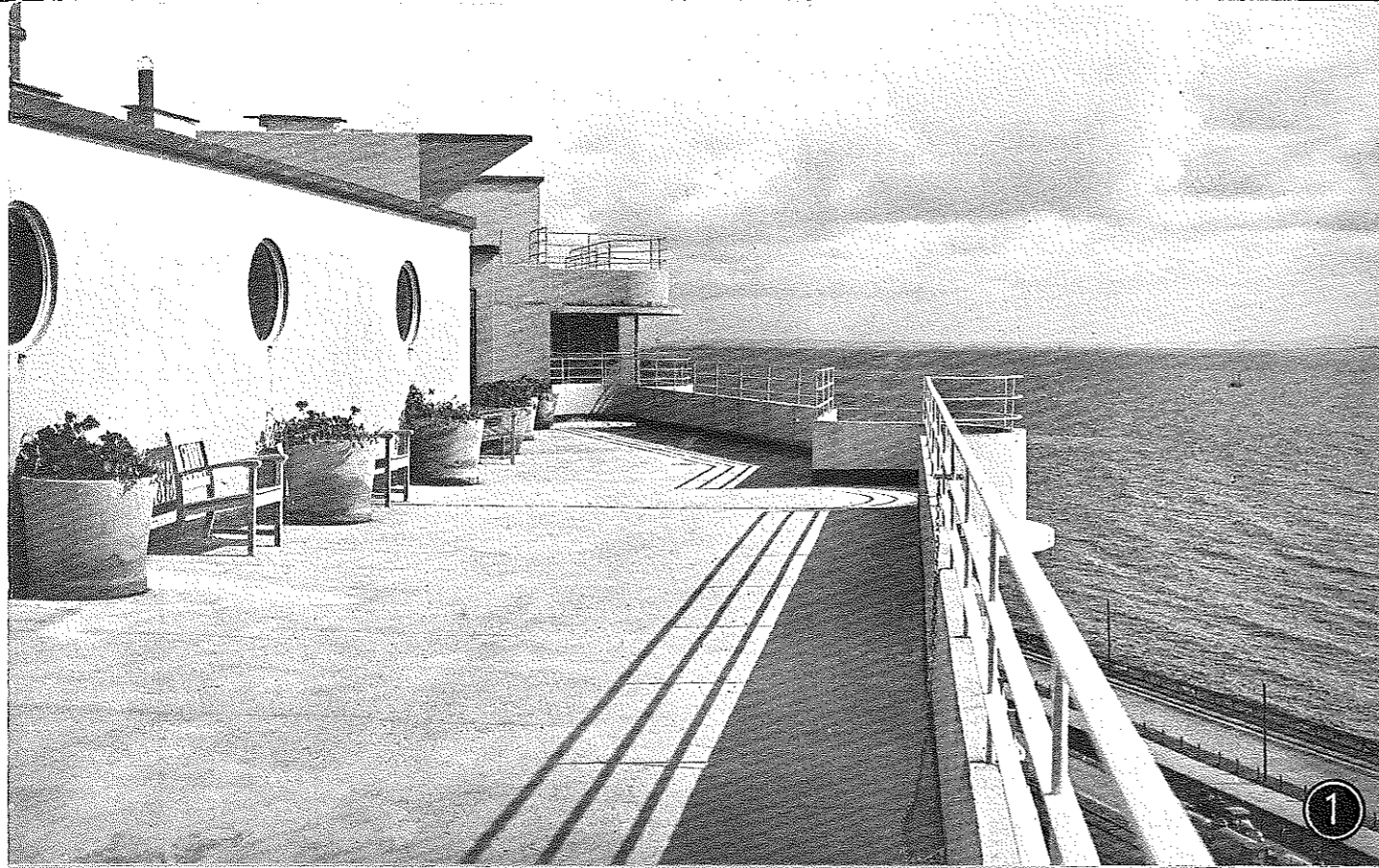
15



18

KLINTEGÅRDEN





Klintegaarden er opført i to smukke Villahaver, beliggende paa en høj Plads (ca. 15 Meter over d. V.) ved Aarhusbugten, vis a vis Lystbaadehavnen, og med en enestaaende Udsigt over Bugt og By. De oprindelige Villaer er indgaaet som et Led i den samlede Bebyggelse, der

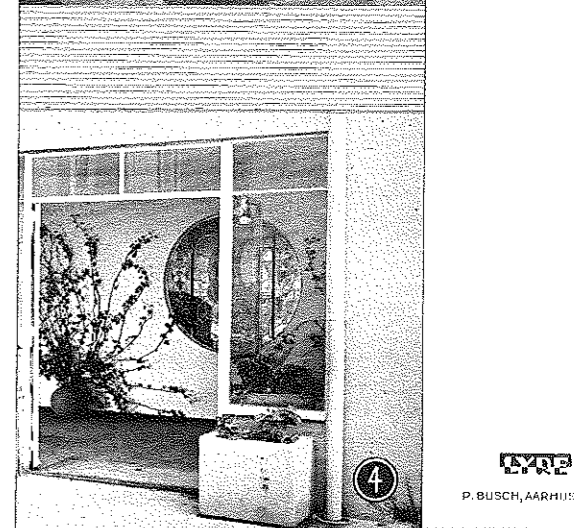
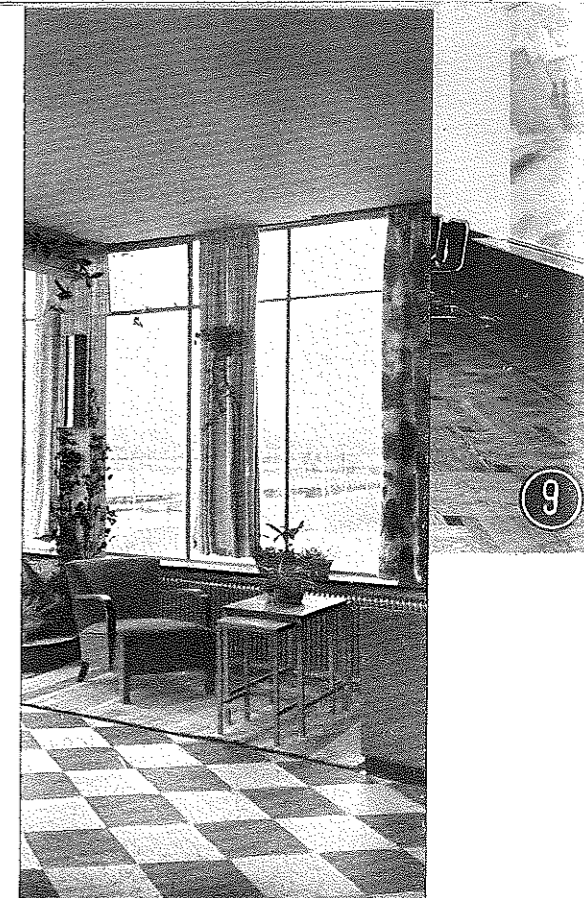
har Façade baade mod Hovedfærdselsaaren ind til Byen og mod Bugten.

Uden Overdrivelse maa Klintegaarden karakteriseres som et af Nutidens mest moderne Boligkomplekser, der paa afgørende Maade adskiller sig fra almindeligt Boligbyggeri, baade hvad

angaar selve det bygningstekniske og den gennemførte Service, der er etableret for Lejerne. Bygningerne er opført helt i Jernbeton, med støbte Etageadskillelser og Trapper, forsynet med effektiv Ventilation, Temperatur- og Lydisolation, ligesom der naturligvis forefindes alle moderne Installationer, herunder Nædkastningskasse for Affald, rustfrie Staalvaske, elektriske Vaskerier med tilhørende Rulle- og Strygeapparater, Centralvarme, Centralkulde, Elevatorer, Telefonbokse, underjordiske Garager m. m.

Til gratis Afbenyttelse for Lejerne er indrettet: 2 store monterede Børnestuer, 2 Billardstuer, monteret Spisestue med Service til 24 Personer (tilhørende Kabinet og fuldt udstyret Køkken), store, ideelle Legepladser. Endvidere findes en smuk Vinterhave og aabne Tagterrasser med Udsigt over Vandet.

Til Ejendomskomplekset er knyttet en Pension med et første Klasses Køkken, hvorfra kun Lejerne og deres Gæster for en rimelig Pris kan rekvirere Mad, enten til Spisning i selve Pensionens hyggelige Lokaler eller i Lejernes egne Stuer. Endvidere er der etableret Hushjælp med et veluddannet Personale, der staar til Raadighed for Lejerne. Der forefindes monterede Gæsteværelser, som udlejes til yderst moderat Pris. Hensigten med Klintegaarden har ikke været at skabe et »kollektivt Boligkompleks«, men et Sted, hvor der for Lejerne er skabt Albuerum udover selve Lejlighedens Begrænsning, og Muligheder for Aflastning af Dagliglivets forskellige Besværligheder. Det har vist sig, at Lejerne i udstrakt Grad gør Brug af de fælles Goder paa Klintegaarden, hvilket gælder saavel Adgang til Selskabslokaler, Billardsaloner, Gæsteværelser, Børnestuer og ikke mindst de ideelle Lege- og Pladsforhold for Børnene. Endvidere er det allerede fastslaaet, at Husets Køkken og den huslige Assistance er paa sin Plads





i et moderne Boligkompleks. Ved mange Anledninger (Husmoderens Bortrejse eller Sygdom, uventet Besøg, eller i Tilfælde, hvor ogsaa Husmoderen har selvstændigt Arbejde) har det været uvurderlige Goder. Hvor mange Husmødre kender f. Eks. ikke det Problem, der opstaar ved Besøg af tilrejsende Slægtninge — om man da skal »rede op« i Lejligheden eller leje Værelse paa Hotel. Her har Lejerne paa Klintegaarden den Fordel, at de — som foran nævnt — kan disponere over Gæsteværelser i selve Bygningskomplekset for en rimelig Betaling.

**

En speciel Afdeling omfatter 1 Vær. Lejligheder (stor Stue med Altan, indbygget Seng og Skab, Thekøkken, Badeværelse, Entré), beregnet for bedrestillede, enlige Mennesker, der ønsker at bo komfortabelt og saaledes, at de har alle Bekvemmeligheder (Pension, Hushjælp, Vask m. m.) under samme Tag. Da Klintegaarden ligger i umiddelbar Nærhed af Universitetet, er der indrettet en Del Værelser, specielt beregnet for Studenter. Saavel de 1 Vær. Lejligheder som Værelserne kan faas møblerede eller umøblerede.

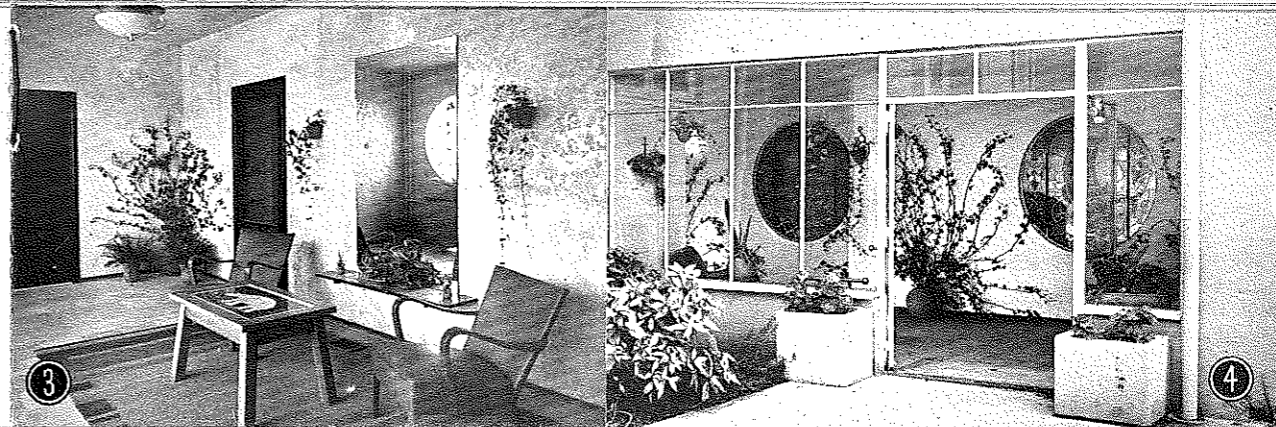
1. Udsigt over Bugt og By fra Tagterrassen.
2. Interiør fra Vinterhaven.
3. Vestibulen til Strandfløjen.
4. Vestibulen til 1 Vær. Lejligheder.
5. Kig ind i en af Børnelegestuerne.
6. Taghave til 1 Vær. Lejligheder.
7. En af Billardsalonerne.
8. Interiør fra et af Gæsteværelserne.
9. Selskabslokalerne.
10. Husets Pension.
11. En af de monterede 1 Vær. Lejligheder.
12. Façaden mod Skovvejen.
- 13.—18. Gaardinteriørs med Springvandsfontæner (Billedhugger Axel Andersen) og Legepladser.

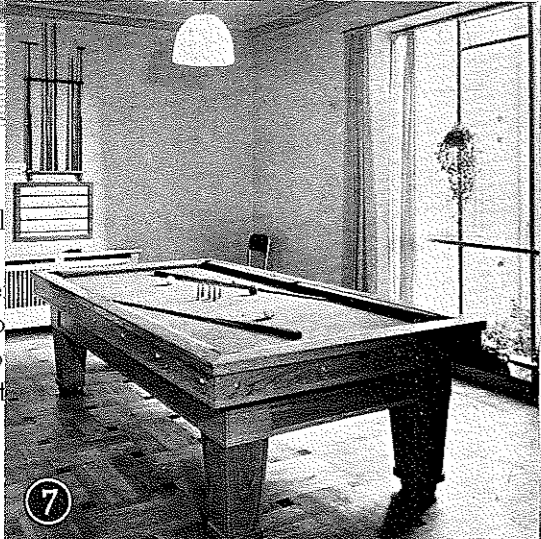
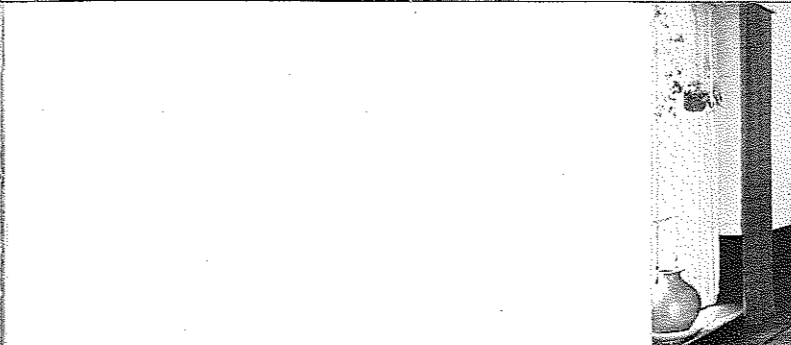
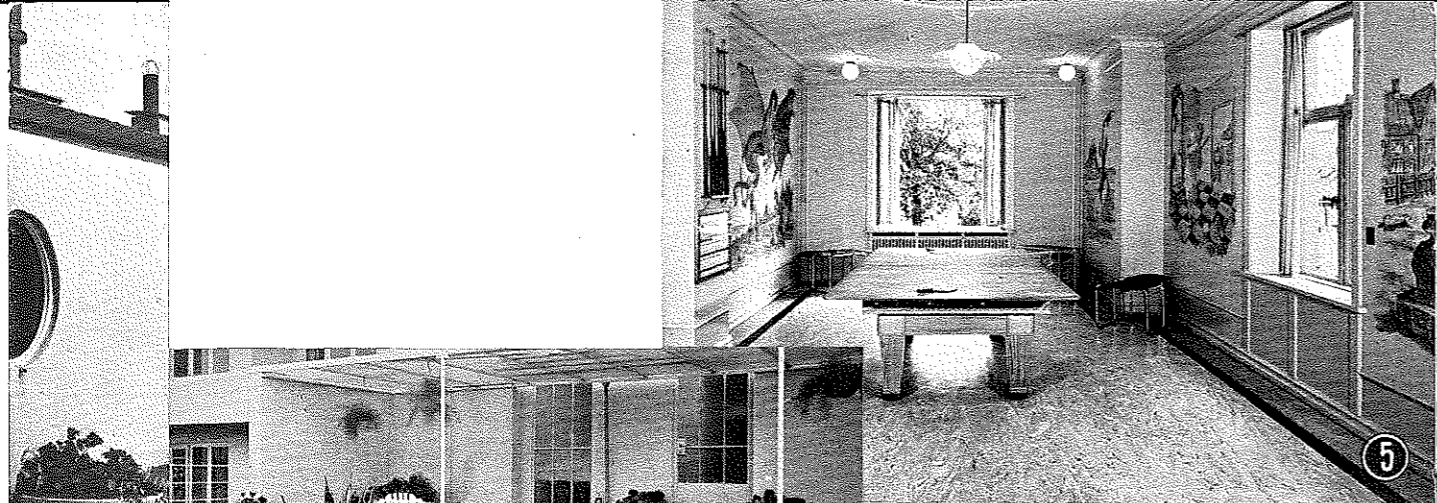


Klintegaarden er opført i to sm. haver, beliggende paa en høj Pl. Meter over d. V.) ved Aarhusbugten, Lystbaadehavnen, og med en enestaaende Udsigt over Bugt og By. De oprindelige Vilgaaet som et Led i den samlede Bebygning.

KLINTEGÅRDEN

Henvendelse angaaende Lejemaal sker til Klintegaardens Kontor, Telefon 5307.





K
Met
Lystb
sig o
gaet